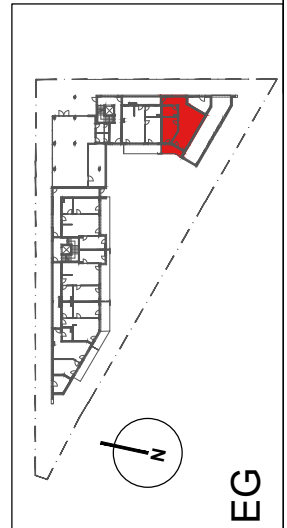


- 01 HAUPTFLÜGEL
(DREH-KIPPFÜGEL MIT GRIFF)
- 02 ZUSÄTZLICH ÖFFENBARER FLÜGEL
(DREHFLÜGEL MIT HEBEL)



EG

Der Unterzeichner bestätigt, dass die gewünschten Änderungen akzeptiert und für in Ordnung befunden werden. Die Plandarstellung ist vorbehaltlich statischer Änderungen bzw. Änderungen von Seiten der Haustechnik. Die Einrichtung dient der Veranschaulichung und ist nicht Vertragsbestandteil. Mehrkosten sind mit dem Wohlbauträger abzuklären und werden bei der Schlussrechnung berücksichtigt. Es wird darauf verwiesen, dass sich bei Änderungen im Außenbereich (Fenstervergrößerung) die Werte vom Energieausweis ändern können

Datum:.....
 Unterschrift:.....

TOP 2.02
 ZZl. 60.50m2

Wohnanlage Innsbruckerstraße 1, A-6060 Hall in Tirol

	DATUM 23.04.2018
	MASS-STAB M 1:50
PLANNHALT Wohnung Top 2.02 Haus 02 - Erdgeschoss 2-Zimmer Wohnung	DATEN Wohnnutzfläche 60.50 m2 Balkon/Terrasse 8.24 m2 Gartenanteil 37.04 m2
1 Kellerabteil	1 Kellerabteil